

令和2年度 事業報告書

I 財源確保

2020年1月に国内初感染をみて以来、感染者の増減とともに緊急事態宣言を繰り返している新型コロナウイルス感染症は、1年経っても終息の兆しが見えません。

感染による重症化リスクの高い高齢者の介護を主たる事業としている当法人としては一般社会に比べて、非常に神経をすり減らす日々を送っています。

特別養護老人ホームのご入居者の外部との接点を職員に限定するため、多くの介護施設で面会禁止となっていました。当施設としては、オンライン面会、窓越し面会を主な面会方法としつつ、地域の感染状況に応じた感染対策を実施し、直接短時間の面会を可能としてご家族との団らんの時間の確保に努めてきました。

衛生備品の品薄と価格高騰、感染症対策費用として滋賀県より感染対策支援事業費総額4,147千円の補助を受けました。また、介護施設に従事する職員を対象に職種に関わらず一人50千円の支給を受け各人に交付しました。

サービス活動収益が前年を下回る結果となりました。

特養は利用率が96.4%と前年を下回りましたが、過去5年間の利用率平均は95.2に比べ高水準で推移しています。

ショートステイは前年とほぼ変わらない利用率ですが、年度後半より好転の兆しが見えており、次年度は利用率の改善が見込めそうです。

デイサービスは大きく利用率を下げました。職員不足の状況が改善せず、新型コロナウイルス感染症の影響により就職フェアが軒並み中止となる中、職員の確保が十分に行えないため、新規利用の依頼を断っている現状がありました。職員の確保と育成を行い、利用ニーズに対応できる体制を早々に整える必要があります。ただ、利用率は減したものの、職員も不足しているため、収支は改善しました。

居宅介護支援は、受託件数が安定しています。令和3年1月より新しいケアマネを採用し、ケースの引継ぎを行った後、既存のケアマネを特養へ配置転換して職員体制の強化に努めています。ケースの依頼が過多となった場合は、配置を変更し居宅介護支援の強化へとつなげます。

小規模多機能は、利用率はほぼ横ばい、収支差はデイサービスと同じく職員不足により改善しています。職員不足は次年度においては改善が見られます。半年後ではあるものの、入職を希望しておられる方がおられ、安定した職員確保の目処が出来ているため、職員と利用者のバランスの良い状態を目指します。

令和2年6月より、甲賀市委託事業の学習支援教室「学んでいコウカ」甲賀教室を受託しています。生活困窮家族の支援として食事、学習を行い、子どもたちの居場所と、将来に希望が持てるよう支援を行っています。収支状況は決して良くはありませんが、社会福祉法人としての社会貢献の一環として効率化を図りながら支援を行います。

II 人材育成

入職者は、19名、常勤介護職員10名、非常勤介護職員1名、常勤事務職員1名、常勤看護職員1名、常勤管理栄養士1名、常勤ケアマネ1名、介助職員4名でした。

退職者は、15名、介護職員11名、管理栄養士1名、看護師1名、介助職員2名でした。うち、1年以内の退職者は4名でした。

令和元年度末ごろの大量離職から引き続き職員確保を実施していました。今年度末の定年退職者が2名、年末までの契約で就職した者が2名いた為、さまざまな媒体にて求人活動を実施した結果、今年度末には充足し、余剰人員を抱えるまで増員することができました。

人員の確保と同時進行で育成も重要となり、令和3年2月より各サービス区分にまたがる業務課長を選任し、育成に力を入れています。

法人全体で、社会福祉士は6名、介護福祉士は27名、介護支援専門員9名、ユニットリーダー研修修了者は6名となり、介護職員の介護福祉士の割合は非常に高い状態を維持しています（重複含）。

III 特別養護老人ホーム・短期入所生活介護事業所

何をするにおいても、新型コロナウイルス感染症が課題となり、多くの行事を実施することができませんでした。ご入居者はもちろん、職員間の交流も極力見合わせるが多くなり、日常が一変しました。

施設内での介護業務は感染予防のため集団で実施することができなくなり、ショートステイの受入については濃厚接触者やその疑いのある方の対応に追われ、関係各所との連絡調整が難航するなど、混乱の一年でした。

半年に一度開催している家族を招いてのケアカンファレンスは、一時的に見合わせることもありましたが、職員のみ、別棟にて開催やオンラインでの開催など、新しい生活様式に合わせた試みも多く行いました。

IV デイサービスセンター

地域で生活されているご利用者のため、利用日以外の生活を知ることができずサービスをどのように継続するか非常に苦慮しました。通常ご利用者は複数のサービスを組み合わせて利用している事が多く、間接的に感染者と接触しているケースでは、ケアマネをはじめ事実確認と善後策の検討が課題となりました。

感染症予防は平時から行っているとはいえ、大声が出せない、みんなと一緒に運動が出来ないなど、通所介護での感染症対策は非常に困難であることを痛感しました。

入浴、食事介助時は必ずマスクとフェースシールドを着用し、ウイルスをうつさない、うつらないを徹底しました。

V 居宅介護支援センター

- ・プラン作成件数は達成率 100%を超え去年と同等の件数を維持できた。
- ・フレックス制を導入しており家族の都合に合わせて訪問調整する事ができた。
- ・困難ケースへの対応があり、地域包括支援センターや民生委員と協働で対応することができた。
- ・同法人事業所への紹介率をもう少し伸ばせるようにしたい。

VI 小規模多機能ホームあかり

デイサービスセンターと同じく、通いを中心にサービスを提供しているため感染対策に苦慮した。小多機は特に、訪問業務があるため、ご利用者の自宅にてサービスを提供することがあり、それが1件だけではなく連続で数件訪問する際の感染予防対策は、何が正しいか誰にも分からず、試行錯誤であった。

コロナ禍にあってもサービスの中断を申し出られることもなく、サービスを利用して頂けたことは一定の理解を得られていると考える。小多機から特養へサービスをつなげたケースが2件あり、法人全体のサービスが円滑に機能しているとして、今後も法人全体として利用者支援を行っていききたい。

VII 役員会等 開催状況

○令和2年5月30日 監事監査

監事2名により、令和元年度事業及び会計監査

監査結果 認定

○令和2年6月3日 書面理事会（理事会の決議があったものとみなされた日）

審議事項

第1号議案 令和元年度 事業報告について

第2号議案 令和元年度 決算報告について

監事監査の報告

第3号議案 諸規定の改定について

以上承認

○令和2年6月17日 書面評議員会（評議員会の決議があったものとみなされた日）

審議事項

報告事項 令和元年度 事業報告について

第2号議案 令和元年度 決算報告について

監事監査の報告

以上承認

○令和2年12月17日 理事会

審議事項

第1号議案 令和2年度 第1次補正予算について

第2号議案 新評議員の推薦について

その他

以上承認

○令和3年3月29日 理事会

審議事項

第1号議案 令和3年度 事業計画について

第2号議案 令和3年度 資金収支予算について

第3号議案 任期満了に伴う評議員選任・解任委員の選任について

第4号議案 任期満了に伴う評議員候補の推薦について

第5号議案 諸規定の改定について

第6号議案 役員賠償責任補償契約について

その他 役員報酬の振り込みについて

任期満了に伴う次期役員について

以上承認

VIII 補助事業の状況

甲賀市民間社会福祉施設等整備費補助金	1,000,000円
働き方改革推進支援助成金	500,000円
感染症対策支援金	4,147,000円
エイジフレンドリー補助金	239,213円
甲賀市感染症対策支援金	300,000円
リスタートナース	100,000円

IX 施設修繕、備品整備の状況

デイ棟電気温水器	整備	1式
あかり棟LED照明入替	整備	1式
リクライニング車いす	整備	1台
電動ベッド	整備	15台
タイムレコーダーシステム	整備	1式
デスクトップPC	整備	1台
電話設備	整備	1式
食器洗浄機	整備	1台
デイ床張替	修繕	1式
スプリンクラー	修繕	1式

施設利用者の諸状況

◎特別養護老人ホーム

サービス提供の状況

月別区分	4月	5月	6月	7月	8月	9月	10月	11月	12月	1月	2月	3月	合計	
男性	延人数	270	279	266	304	266	237	248	255	246	241	246	274	3132
	入荘	0	0	1	1	0	0	1	0	0	0	2	1	6
	退荘	0	0	0	0	0	0	2	0	1	0	0	2	5
女性	延人数	1205	1218	1182	1219	1211	1177	1234	1181	1264	1277	1117	1185	14470
	入荘	0	1	1	1	0	2	2	0	4	2	0	1	14
	退荘	0	2	1	2	1	1	1	2	1	22	3	2	38
合計	延人数	1475	1497	1448	1523	1477	1414	1482	1436	1510	1518	1363	1459	17602
	入荘	0	1	2	2	0	2	3	0	4	2	2	2	20
	退荘	0	2	1	2	1	1	3	2	2	22	3	4	43
	利用率	98.3%	96.6%	96.5%	98.3%	95.3%	94.3%	95.6%	95.7%	97.4%	97.9%	94.0%	94.1%	96.4%

実質利用者数 48.2 名

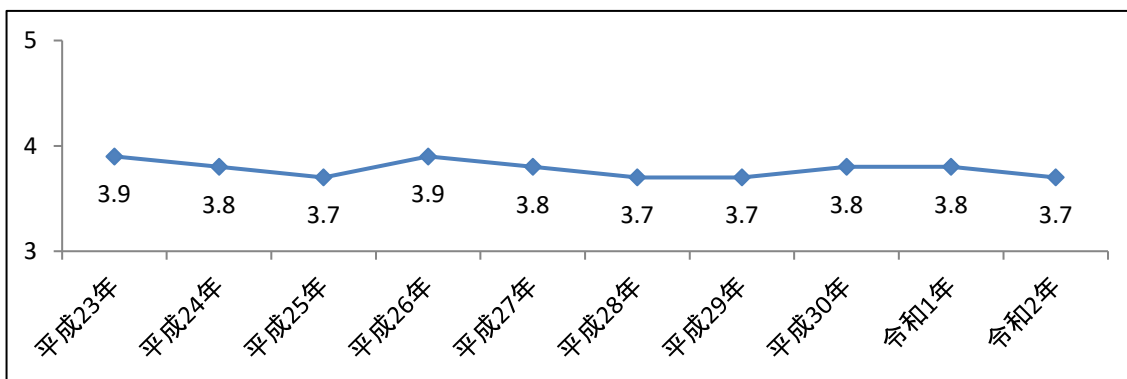
入退院の状況（入退院当日含）

月別区分	4月	5月	6月	7月	8月	9月	10月	11月	12月	1月	2月	3月	合計	
男性	延人数	0	0	17	6	33	65	30	15	7	7	0	22	202
	実人数	0	0	1	1	2	3	2	1	1	1	0	1	13
	一日平均	0.0	0.0	0.6	0.2	1.1	2.2	1.0	0.5	0.2	0.2	0.0	0.7	0.6
女性	延人数	13	41	28	21	25	12	25	21	0	0	18	17	221
	実人数	1	2	2	3	1	2	2	1	0	0	1	1	16
	一日平均	0.4	1.3	0.9	0.7	0.8	0.4	0.8	0.7	0.0	0.0	0.6	0.5	0.6
合計	延人数	13	41	45	27	58	77	55	36	7	7	18	39	423
	実人数	1	2	3	4	3	5	4	2	1	1	1	2	29
	一日平均	0.4	1.3	1.5	0.9	1.9	2.6	1.8	1.2	0.2	0.2	0.6	1.3	1.2

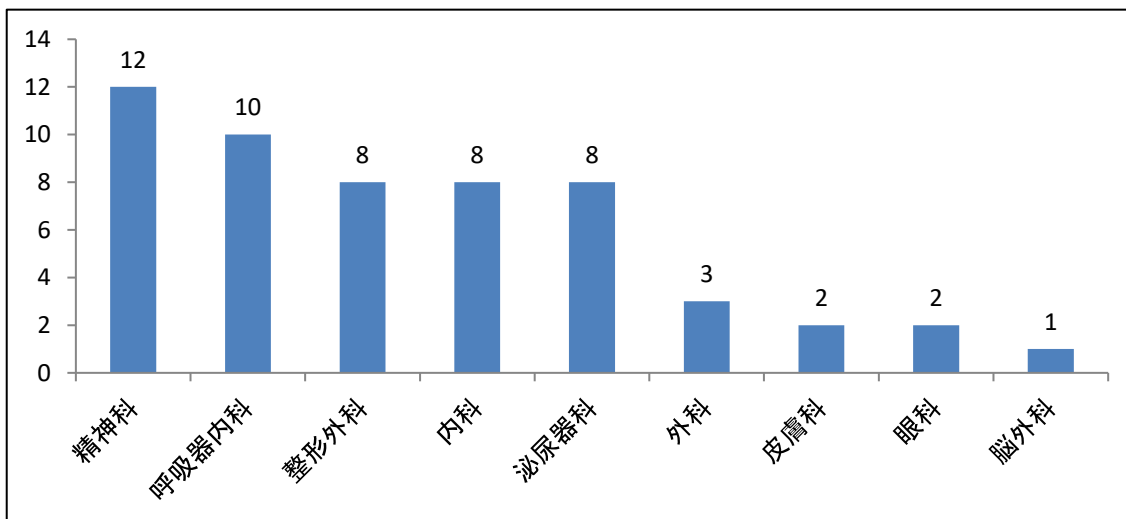
月末時平均要介護度

月別区分	4月	5月	6月	7月	8月	9月	10月	11月	12月	1月	2月	3月	平均
男性	3.8	3.8	3.7	3.7	3.7	3.7	3.6	3.6	3.4	3.5	3.6	3.6	3.6
女性	3.9	3.8	3.8	3.8	3.8	3.8	3.7	3.8	3.7	3.8	3.8	3.8	3.8
平均	3.9	3.8	3.8	3.8	3.8	3.8	3.7	3.7	3.6	3.7	3.7	3.7	3.7

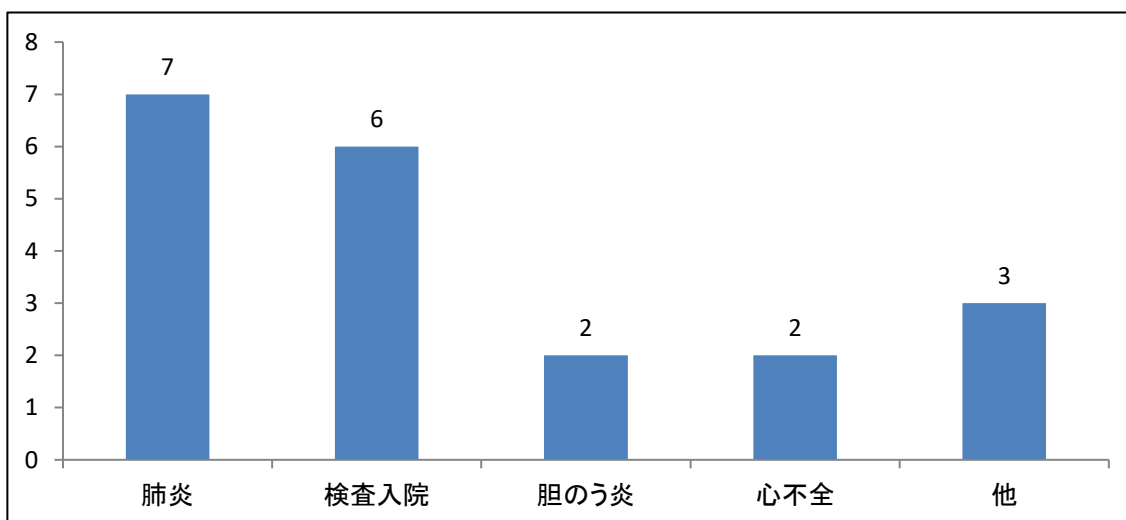
平均要介護度の推移（3月末日）



通院の状況



入院の状況



	件数	延日数	平均日数	死亡	死亡までの日数	退所	退所までの日数
甲賀病院	12	282	23.5	2	25	2	20.5
甲南病院	9	169	18.8	1	23	0	0
水口病院	0	0	0.0	0	0	0	0
合計	21 (件)	451 (日)	21.5 (平均日数)	3 (件)	24 (平均日数)	2 (件)	20.5 (平均日数)

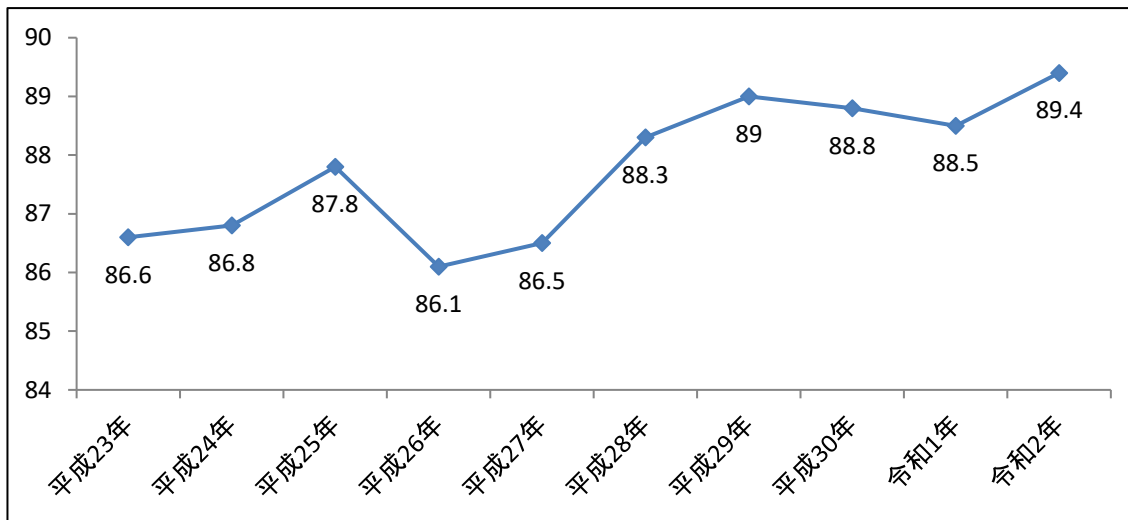
死亡・退荘の原因

令和2年度		令和1年度		平成30年度		平成29年度	
原因	件数	原因	件数	原因	件数	原因	件数
老衰	6 件	老衰	4 件	老衰	5 件	老衰	9 件
肺炎	4 件	急性心不全	2 件	敗血症	1 件	長期入院	6 件
心不全	3 件	急性肺炎	2 件	うっ血性心不全	1 件	肺炎	3 件
脳梗塞後遺症	1 件	うっ血性心不全	1 件	急性誤嚥性肺炎	1 件	心不全	2 件
高浸透圧高血糖症	1 件	脳梗塞	1 件	慢性心不全	1 件	窒息	1 件
		敗血症	1 件	脳梗塞後遺症	1 件	がん	1 件
		心不全	1 件	肺塞栓症	1 件	脳梗塞	1 件
				急性肺炎	1 件		
15 件		12 件		12 件		23 件	

3月末日在籍期間

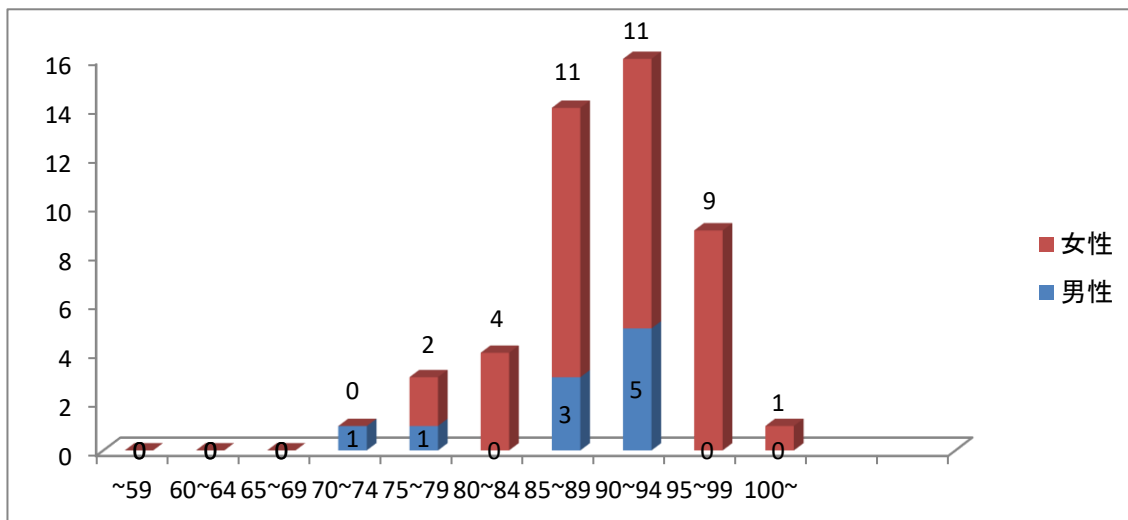
月別区分	1年未満	1～2年	3～4年	5～9年	10年以上
男性	3	4	2	1	0
女性	10	17	7	4	0
合計	13	21	9	5	0

平均年齢の推移



3月末日 最年少者 72 歳（男性） 最年長者 102 歳（女性）

年齢の分布



3月末日出身地の状況

月別区分	甲賀町	土山町	甲南町	水口町	信楽町
男性	7	2	1	0	0
女性	26	2	6	3	1
合計	33	4	7	3	1

3月末日の状況

	員数
契約	47
措置	1
合計	48

◎短期入所生活介護事業所

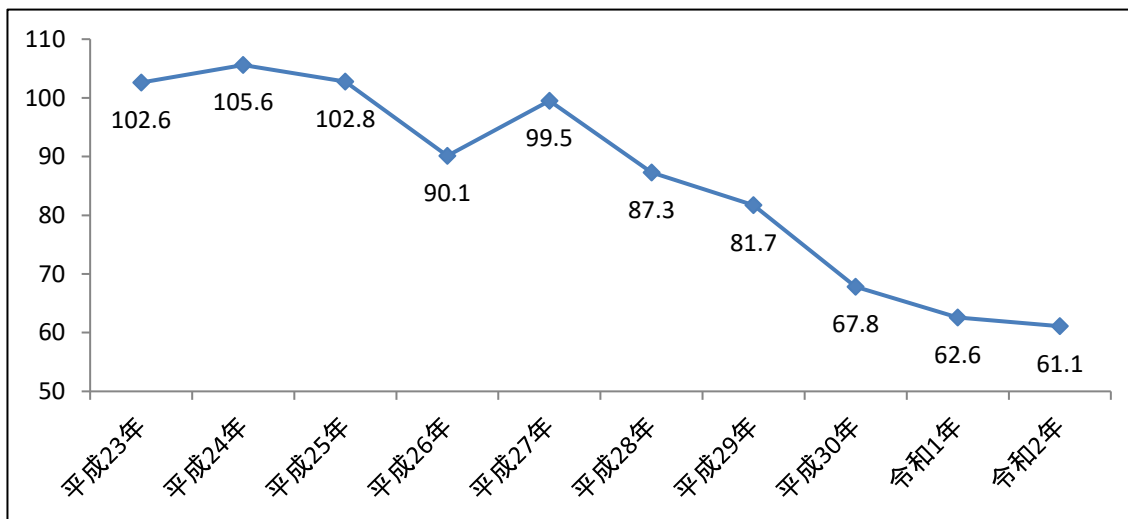
利用の状況（短期入所）

月別区分	4月	5月	6月	7月	8月	9月	10月	11月	12月	1月	2月	3月	合計	
男性	延人数	8	19	17	27	47	55	61	59	36	38	60	65	492
	稼働率	2.7%	6.1%	5.7%	8.7%	15.2%	18.3%	19.7%	19.7%	11.6%	12.3%	20.7%	21.0%	13.5%
女性	延人数	146	138	149	130	173	188	131	119	138	158	129	146	1745
	稼働率	48.7%	44.5%	49.7%	41.9%	55.8%	62.7%	42.3%	39.7%	44.5%	51.0%	44.5%	47.1%	47.8%
合計	延人数	154	157	166	157	220	243	192	178	174	196	189	211	2237
	稼働率	51.3%	50.6%	55.3%	50.6%	71.0%	81.0%	61.9%	59.3%	56.1%	63.2%	65.2%	68.1%	61.1%

利用の状況（予防短期入所）

月別区分	4月	5月	6月	7月	8月	9月	10月	11月	12月	1月	2月	3月	合計
男性	延人数	0	0	0	0	0	0	0	0	0	0	0	0
	稼働率	0.0%	0.0%	0.0%	0.0%	0.0%	0.0%	0.0%	0.0%	0.0%	0.0%	0.0%	0.0%
女性	延人数	0	0	0	2	5	0	2	0	0	0	2	11
	稼働率	0.0%	0.0%	0.0%	0.6%	1.6%	0.0%	0.6%	0.0%	0.0%	0.0%	0.6%	0.3%
合計	延人数	0	0	0	2	5	0	2	0	0	0	2	11
	稼働率	0.0%	0.0%	0.0%	0.6%	1.6%	0.0%	0.6%	0.0%	0.0%	0.0%	0.6%	0.3%

利用率の推移



介護度別利用の状況（短期入所）

月別区分	4月	5月	6月	7月	8月	9月	10月	11月	12月	1月	2月	3月	合計	
男性	介護度1	0	0	0	0	5	20	28	22	3	3	3	7	91
	介護度2	8	8	9	20	28	21	20	23	22	23	26	25	233
	介護度3	0	0	2	0	2	2	5	0	0	0	20	17	48
	介護度4	0	0	0	0	0	0	0	3	7	8	7	6	31
	介護度5	0	11	6	7	12	12	8	11	4	4	4	10	89
女性	介護度1	10	17	48	14	10	21	12	20	18	22	35	18	245
	介護度2	34	28	19	26	40	31	33	25	45	55	31	53	420
	介護度3	38	29	27	30	54	74	44	23	21	23	18	26	407
	介護度4	17	16	14	18	20	16	9	2	12	7	2	11	144
	介護度5	47	48	41	42	47	41	33	47	42	51	43	36	518
合計	介護度1	10	17	48	14	15	41	40	42	21	25	38	25	336
	介護度2	42	36	28	46	68	52	53	48	67	78	57	78	653
	介護度3	38	26	29	30	56	76	49	25	21	23	38	43	454
	介護度4	17	16	14	18	20	16	9	5	19	15	9	17	175
	介護度5	47	59	47	49	59	53	41	58	46	55	47	46	607
平均介護度	3.3	3.4	2.9	3.3	3.2	2.9	2.8	2.9	3.0	3.0	2.8	2.9	3.0	

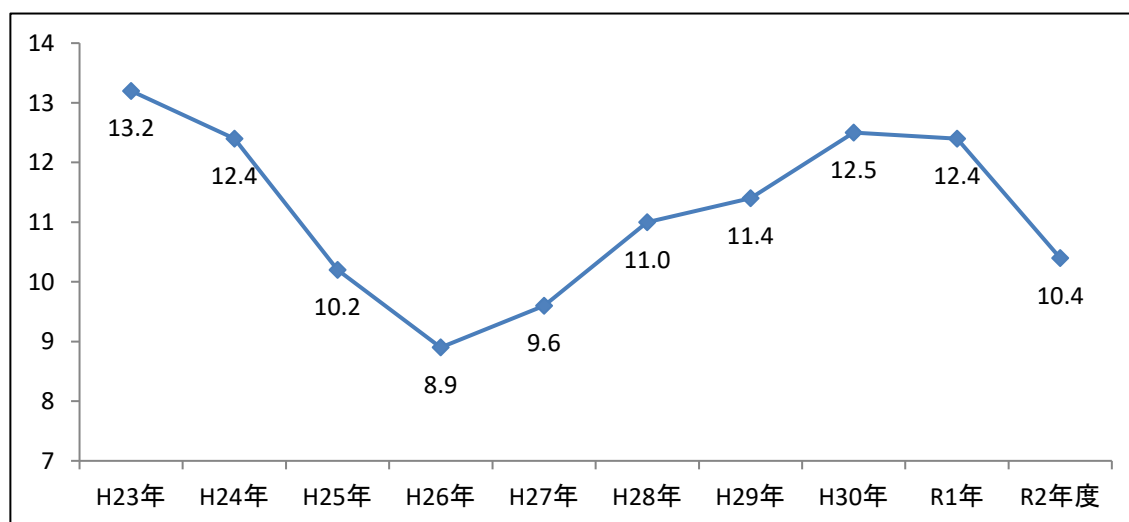
介護度別利用の状況（通所介護）

月別区分	4月	5月	6月	7月	8月	9月	10月	11月	12月	1月	2月	3月	合計	
男性	介護度1	8	12	26	26	22	24	23	22	23	24	24	27	261
	介護度2	13	18	18	11	14	16	4	6	3	2	2	3	110
	介護度3	0	0	0	8	6	5	8	19	12	7	8	9	82
	介護度4	23	30	7	11	25	25	14	17	16	16	11	4	199
	介護度5	2	2	3	2	3	4	2	3	4	1	3	2	31
女性	介護度1	31	29	22	45	53	52	47	38	21	13	16	20	387
	介護度2	46	33	40	52	35	32	33	41	51	46	38	45	492
	介護度3	18	10	13	11	11	10	16	17	15	11	12	11	155
	介護度4	45	39	43	40	41	47	39	42	40	39	38	39	492
	介護度5	42	36	41	41	37	36	43	26	30	31	32	38	433
合計	介護度1	39	41	48	71	75	76	70	60	44	37	40	47	648
	介護度2	59	51	58	63	49	48	37	47	54	48	40	48	602
	介護度3	18	10	13	19	17	15	24	36	27	18	20	20	237
	介護度4	68	69	50	51	66	72	53	59	56	55	49	43	691
	介護度5	44	38	44	43	40	40	45	29	34	32	35	40	464
平均介護度	3.1	3.1	2.9	2.7	2.8	2.8	2.9	2.8	2.9	3.0	3.0	2.9	2.9	

介護度別利用の状況（予防通所介護）

月別区分	4月	5月	6月	7月	8月	9月	10月	11月	12月	1月	2月	3月	合計
男性	要支援1	0	0	0	0	0	0	0	0	0	0	0	0
	要支援2	0	0	0	0	0	0	0	0	0	0	0	0
女性	要支援1	0	0	0	0	0	0	0	0	0	0	0	0
	要支援2	0	0	0	0	0	0	0	0	0	0	0	0
合計	要支援1	0	0	0	0	0	0	0	0	0	0	0	0
	要支援2	0	0	0	0	0	0	0	0	0	0	0	0
平均支援度	0	0	0	0	0	0	0	0	0	0	0	0	0

平均利用者数の推移（予防通所介護含む）



◎小規模多機能ホームあかり

利用の状況

月別区分	4月	5月	6月	7月	8月	9月	10月	11月	12月	1月	2月	3月	合計	
男性	延人数	150	155	150	155	155	150	155	150	155	155	124	124	1778
	稼働率	20.0%	20.0%	20.0%	20.0%	20.0%	20.0%	20.0%	20.0%	20.0%	20.0%	17.1%	16.0%	19.5%
女性	延人数	285	229	286	310	310	330	319	300	280	279	280	341	3549
	稼働率	38.0%	29.5%	38.1%	40.0%	40.0%	44.0%	41.2%	40.0%	36.1%	36.0%	38.6%	44.0%	38.9%
合計	延人数	435	384	436	465	465	480	474	450	435	434	404	465	5327
	稼働率	58.0%	49.5%	58.1%	60.0%	60.0%	64.0%	61.2%	60.0%	56.1%	56.0%	55.7%	60.0%	58.4%

サービスの状況

月別区分		4月	5月	6月	7月	8月	9月	10月	11月	12月	1月	2月	3月	合計
男性	通い	55	52	57	59	57	60	60	57	62	60	52	50	681
	利用率	12.5%	12.7%	11.7%	12.6%	12.5%	12.7%	13.1%	15.5%	17.0%	17.1%	17.6%	5.0%	13.9%
	泊り	9	7	9	9	10	9	10	12	13	15	9	5	117
	利用率	2.0%	1.7%	1.9%	1.9%	2.2%	1.9%	2.2%	3.3%	3.6%	4.3%	3.1%	1.4%	2.4%
	訪問	95	80	80	79	74	77	75	71	75	73	46	41	866
	利用率	21.6%	19.5%	16.5%	16.8%	16.2%	16.3%	16.3%	19.3%	20.6%	20.9%	15.6%	11.9%	17.6%
女性	通い	135	114	149	155	151	160	143	131	120	120	105	145	1628
	利用率	30.7%	27.8%	30.7%	33.0%	33.0%	33.9%	31.2%	35.7%	33.0%	34.3%	35.6%	42.0%	33.1%
	泊り	15	12	13	13	12	14	11	9	2	5	4	6	116
	利用率	3.4%	2.9%	2.7%	2.8%	2.6%	3.0%	2.4%	2.5%	0.5%	1.4%	1.4%	1.7%	2.4%
	訪問	131	145	178	154	153	152	160	87	92	77	79	98	1506
	利用率	29.8%	35.4%	36.6%	32.8%	33.5%	32.2%	34.9%	23.7%	25.3%	22.0%	26.8%	28.4%	30.6%
計	サービス	440	410	486	469	457	472	459	367	364	350	295	345	4914

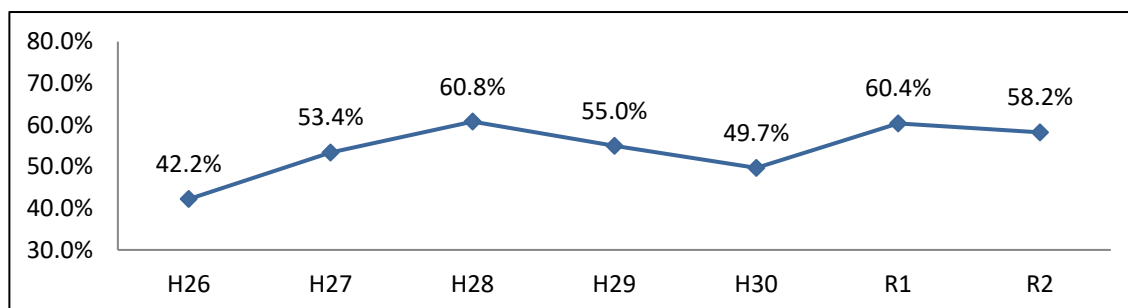
介護度別利用の状況（月末在籍）

月別区分		4月	5月	6月	7月	8月	9月	10月	11月	12月	1月	2月	3月	合計
男性	介護度1	60	62	60	62	62	60	62	60	62	62	56	62	730
	介護度2	30	31	30	31	31	30	31	30	31	31	28	31	365
	介護度3	30	31	30	31	31	30	31	60	62	62	40	31	469
	介護度4	30	31	30	31	31	30	31	0	0	0	0	0	214
	介護度5	0	0	0	0	0	0	0	0	0	0	0	0	0
女性	介護度1	120	31	30	31	31	30	31	60	93	93	56	62	668
	介護度2	60	93	106	124	124	120	93	60	62	62	84	124	1112
	介護度3	75	63	60	62	62	60	71	60	32	31	28	31	635
	介護度4	30	42	60	62	62	60	62	60	62	62	56	62	680
	介護度5	0	0	0	0	0	0	0	0	0	0	0	0	0
合計	介護度1	180	93	90	93	93	90	93	120	155	155	112	124	1398
	介護度2	90	124	136	155	155	150	124	90	93	93	112	155	1477
	介護度3	105	94	90	93	93	90	102	120	94	93	68	62	1104
	介護度4	60	73	90	93	93	90	93	60	62	62	56	62	894
	介護度5	0	0	0	0	0	0	0	0	0	0	0	0	0
平均介護度		2.1	2.4	2.4	2.4	2.4	2.4	2.5	2.3	2.2	2.2	2.2	2.2	2.3

支援度別利用の状況（月末在籍）

月別区分		4月	5月	6月	7月	8月	9月	10月	11月	12月	1月	2月	3月	合計
男性	要支援1			0	0	0	0	0	0	0	0	0	0	0
	要支援2			0	0	0	0	0	0	0	0	0	0	0
女性	要支援1			0	0	0	30	31	30	0	0	0	0	91
	要支援2			30	31	31	30	31	30	31	31	56	62	363
合計	要支援1			0	0	0	30	31	30	0	0	0	0	91
	要支援2			30	31	31	30	31	30	31	31	56	62	363
平均要支援				2	2	2	1.5	1.5	1.5	2	2	2	2	1.8

稼働率の推移



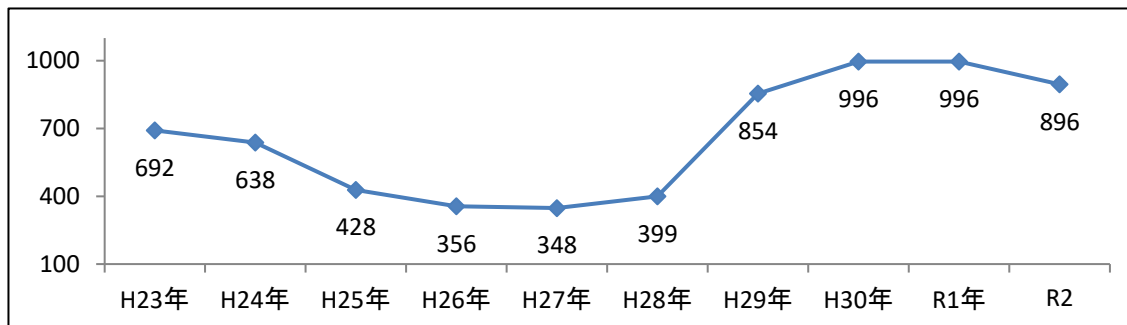
◎甲賀荘居宅介護支援センター

プラン作成件数

月別区分	4月	5月	6月	7月	8月	9月	10月	11月	12月	1月	2月	3月	合計
要支援	25	26	27	26	25	26	24	23	23	23	22	22	292
要介護	54	54	57	59	57	57	59	55	5	49	50	48	604
合計	79	80	84	85	82	83	83	78	28	72	72	70	896
達成率	112.9%	114.3%	120.0%	121.4%	117.1%	118.6%	118.6%	111.4%	40.0%	102.9%	102.9%	100.0%	106.7%

達成率はケアマネ数×35件を100%として計算

プラン作成件数の推移



～H24年2名体制、H25年～H27年1名体制、H28年～2名体制

◎職員の状況

職員の配置（3月末日実員数）

職種	荘長	事務員	介護職	相談員	看護師	専門員	管理栄養士	栄養士	調理師・員	嘱託医	介助員	宿直員	社福士	介福士	ケアマネ
特養・短期	1	3	26	2	5	1	1	1	7	1	6	3	7	26	9
通所			4	1	3						2				
小多機			6		1	1				1					
居宅						2									

職員研修 —施設内研修—

開催月	カテゴリー	題名
4月	接遇	接遇とマナー
5月	感染症対策	施設における感染症対策
6月	記録	ケアにつなげる介護記録の書き方
7月	援助技術	精神疾患を理解する
8月	身体拘束・虐待	身体拘束・虐待などの不適切な対応を防ぐ取り組み
9月	地域福祉	介護職と医療、地域との連携・連帯の実際
10月	人材育成	介護職の人材確保と定着
11月	職業倫理	介護スタッフに求められる倫理
12月	援助技術	いつもと違う利用者への対応方法
1月	防災	介護施設の災害、防災対策
2月	感染症対策	新型コロナウイルス感染発生（疑い）時対応のノウハウ
3月	人権	光射す空へ

施設外研修・会議

主催	内容
滋賀県健康医療福祉推進課	認定調査員資格取得にかかる新任研修会
県社協	OJT推進リーダー研修
滋賀県公安委員会	安全運転管理者講習
滋賀県介護サービス事業者協議会連合会	介護度改善研修会
甲賀市在宅医療推進センター	介護の未来を今、どう変えるか
ふくしまんパワーねっとこうか	学習会
滋賀県介護サービス事業者協議会連合会	感染症セミナー
甲賀市介護サービス事業者協議会	感染症対策セミナー
甲賀市介護サービス事業者協議会	感染症対策セミナー2
甲賀地域包括支援センター	甲賀・甲南地域主任介護支援専門員会議
滋賀県看護協会第3地区	甲賀圏域看護ネットワーク推進会議 (第1回)
甲賀市	甲賀市企業内人権啓発窓口担当者ステップアップ連続講座
甲賀公共職業安定所	公正採用選考研修会並びに学卒求人手続説明会
県社協	高齢者権利擁護（身体拘束廃止）研修
滋賀医科大学医学部附属病院	滋賀県在宅医療サポート事業研修「施設での看取りを考えようチームで支える共有意思決定支援」
滋賀県介護支援専門員連絡協議会	事業種別介護支援専門員研修会
甲賀市健康福祉部すこやか支援課	主任介護支援専門員学習会
滋賀県介護支援専門員連絡協議会	小規模多機能型居宅介護研修会
甲賀湖南介護支援専門員連絡協議会	新型コロナウイルス感染症対策とケアマネジャーの役割
県社協	スタンディングリフト～抱え上げない安全で快適なケア～
甲賀圏域看護ネットワーク推進会議	地域包括ケアフォーラム
滋賀の縁創造実践センター	チームリーダー研修
県社協	認知症介護実践者研修
滋賀県社会福祉法人経営者協議会青年部会	人財を生かし育む“叱り”の極意
ふくしまんパワーねっとこうか	メンタルヘルス研修・人権研修
甲賀市	令和2年国勢調査調査員説明会