

令和5年度 事業報告書

I 財源確保

令和5年5月8日に新型コロナウイルス感染症は5類へ移行されました。世間では季節性インフルエンザと同等の扱いとなったものの、高齢者施設、特に特養などの入所系施設では変わらず神経をすり減らす毎日です。

感染症に対する考え方は国の方針との相関関係というより、個人の意見が尊重されることが多く、方針や制度とは関係のないところで個人に任されることとなり、緩和と強化のバランスが重要となりました。

甲賀荘ではいち早く入居者のご家族友人との直接面会を再開し、特定の面会スペースでの団らんを楽しんでいただき、コロナ禍前の日常に戻っていただくお手伝いをする事としました。実際、面会者を通じて入居者が感染したと推測できるようなケースはなく、無症状の職員またはショートご利用者からの感染と推測されるケースのみでした。

初期に比べ直接新型コロナウイルス感染症を原因とする重症化は減少しましたが、感染力の強さは持続していたため、デイサービスやショートステイの利用控え、事業所からの利用控えの依頼等により利用率の減少、特養の入院による空きベッドは経営状況を極めて圧迫しました。

資金収支は光熱水費、特に電力料金が落ち着いたことにより、1,523千円の黒字となりました。前年及び本年の新型コロナウイルス感染症の罹患時に入院することができず、施設内療養を実施したことに対する支援金が4,700千円ほどあり、この補助金の影響が大きく黒字に貢献しました。

一方、人材確保は変わらず困難な状況が継続しており、派遣職員を最大5名雇い入れていた時期もあったため、人件費が大幅に上昇しました。

特養利用率は94.6%と過去5年間で2番目に低い利用率となりました。入院にならないようケアを心がけていますが、高い介護度の方は医療的ケアが多く限界があります。新規入居申し込み者数は持ち直したものの、次期入居者の選定は変わらず苦労しています。ショートステイは前年度と同等、デイサービスは微増、小多機は減少、居宅介護支援は年度途中からケアマネを3名体制としてサービス利用率の向上に努めています。

甲賀市委託事業の学習支援教室「学んでいコウカ」甲賀教室を受託しています。生活困窮家族の支援として食事、学習を行い、子どもたちの居場所と、将来に希望が持てるよう支援の継続を行っています。

滋賀県介護職員職場環境改善支援（介護ロボット 導入支援）事業を利用してwi-fi環境を刷新しました。眠りSCANの導入時に整備した環境は勝手が悪く、電波の届いていない箇所があり何かと不便でしたが、補助事業の活用により、電波の安定化、広域化とそれに伴うインカム、ネットワークカメラの導入により職員の生産性向上に寄与されるものと考えます。事業の総額は5,026千円、補助額3,746千円、自己負担1,280千円でした。

II 人材育成

入職者は、11名、常勤介護職員3名、非常勤介護職員1名、非常勤看護職員1名、常勤調理員3名、非常勤介助職員1名、宿直職員2名でした。

退職者は、8名、常勤介護職員1名、非常勤介護職員1名、常勤調理職員3名、非常勤介助職員2名、宿直職員1名でした。うち、3年以内の退職者は4名でした。

特定技能実習生を2名受け入れました。実際は受け入れたというよりも、人員不足の解消のため採用したのですが、言葉の壁以外に違いはなく、日本人と変わりなく業務に従事しています。ただし、ご利用者の中には外国籍の方への心無い言葉を使われる方もおられ、実習生の心のケアも必要です。

離職率は大幅に改善が見られます。確保と育成を同時に行う事で、離職を予防できる体制を模索していますが、どうしても退職者が出ることは防げません。新たな職員の採用に尽力していますが、もはや打つ手がない状態です。派遣職員は通常の倍程度の人件費が掛かり、さっと辞めたりなじめない方もいるため、極力利用は避けたいところです。

法人全体で、社会福祉士は8名、介護福祉士は32名、介護支援専門員8名、ユニットリーダー研修修了者は9名となり、介護職員の介護福祉士の割合は非常に高い状態を維持しています（重複含）。

III 特別養護老人ホーム・短期入所生活介護事業所

新型コロナウイルス感染症が5類になったとはいえ、神経質になる方も一定数おられます。感染力の強さが驚異的で、あっという間にクラスターになるため感染者の洗い出しには神経を使います。施設内療養は職員が疲弊し、入院加療は施設経営を圧迫します。バランスを大切にケアをしていく必要があります。

年度途中で20年以上嘱託医を務めて頂いた医師の突然の訃報に触れ、混乱した時期もありましたが、地元の医師に嘱託医をお引き受けいただいたことで、安定した医療の提供、施設生活の継続をすることができています。

令和6年度から始まった第8期介護保険事業計画は医療との連携が多く加味されており、褥瘡予防や療養食の提供など、医療ニーズの高い方の受け入れに際し、入院加療に至る前に治療をすることで、安定した利用率を維持し運営をすることが出来るように努めます。

IV デイサービスセンター

デイサービスの経営状況について、コロナ禍以降の利用率低下や介護報酬の減額などが影響を及ぼしていることは、全国的な傾向として見られています。甲賀荘のデイサービスセンターにおいても、一定程度の介護度を持つ利用者が多いことから、運動レクリエーションの限度があることは理解できます。

今後、赤字経営を改善するためには、個別機能訓練加算や口腔機能向上加算など、介護報酬の加算を取得することで、利用者の単価を上げ、甲賀荘の特徴を明確にし、地域での差別化ができるストレングスを明確にします。

また、通所介護は特定事業所集中減算の対象サービスですが、甲賀荘居宅介護支援センターのケアマネを増員して担当ケースを増やし、利用者の紹介を促進していかなければなりません。

V 居宅介護支援センター

- ・5 類に変わった後も家庭によっては非常にコロナ感染に神経をとがらせているご家庭もあり、自宅や施設への訪問にも気を遣う状況がありました。
- ・フレックス制を導入しており家族の都合に合わせて訪問調整する事ができています。
- ・困難ケースへの対応があり、地域包括支援センターや民生委員と協働で対応することができました。
- ・法人内の事業所への紹介がほとんどない状態にあり、経営改善に寄与できていません。給与体系を見直し、自法人内で包括的に良い循環でケアにあたるよう工夫する必要があります。

VI 小規模多機能ホームあかり

小規模多機能の経営において、1人の利用者が占める割合が高いため、その利用者のサービス終了による収入減は直接的に影響します。職員の増員により、一部の業務を増やすことはできましたが、サービスの制限がないため、無償のサービス提供が行われていることも事実です。

年度途中に発足した県内事業所の協議会に参加し、小規模多機能ならではの課題や共同で解決できる諸問題への対応を検討していることは素晴らしい取り組みです。協議会を通じて他の事業所と情報やノウハウの共有を行い、効率的な運営やサービスの向上につなげていくことが重要です。

また、住宅地に隣接していない事業所としては、地域とのつながりを積極的に築くことが求められるため、地域の医療機関や他施設との連携を深め、利用者のケアをトータルでサポートできるよう努めます。

VII 役員会等 開催状況

○令和5年5月21日 監事監査

監事2名により、令和4年度事業及び会計監査

監査結果 認定

○令和5年5月30日 理事会

審議事項

第1号議案 令和4年度 事業報告について

第2号議案 令和4年度 決算報告について

監事監査の報告

- 第3号議案 次期役員の推薦について
第4号議案 令和5年度 定時評議員会の日程について
その他

以上 承認

○令和5年6月16日 評議員会

審議事項

- 報告事項 令和4年度 事業報告について
第1号議案 令和4年度 決算報告について
監事監査の報告
第2号議案 次期役員の推薦について

以上 承認

○令和5年6月16日 書面理事会（理事会の決議があったものとみなされた日）

審議事項

- 第1号議案 理事長の選出について

以上 承認

○令和5年12月15日 理事会

審議事項

- 第1号議案 令和5年度 第一次補正予算について
第2号議案 諸規定の改定について

以上 承認

○令和5年3月27日 理事会

審議事項

- 第1号議案 令和6年度 事業計画について
第2号議案 令和6年度 資金収支予算について
第3号議案 欠員に伴う評議員の推薦について

以上 承認

Ⅷ 補助事業の状況

甲賀市民間社会福祉施設等整備費補助金	1,000,000円
甲賀市福祉施設等事業継続支援金	1,454,480円
甲賀市女性の資格取得企業支援補助金	59,000円
滋賀県コロナ継続支援支援事業費補助金	4,637,000円
滋賀県食料品高騰対策支援金	859,000円
滋賀県介護ロボット導入支援補助金	3,768,000円

IX 施設修繕、備品整備の状況

移乗ボード	整備	2台
パルスオキシメーター	整備	1台
モバイルモニター	整備	2台
車椅子	整備	2台
顔認識サーマルカメラ	整備	1台
実習生アパートエアコン	整備	1台
眠りスキャン用パソコン	整備	1台
移動式リフト	整備	1台
デイ浴室リフト	整備	1式
眠りスキャン eye	整備	3台
Wi-fi 環境再構築	整備	1式
デイろ過機交換	修繕	1式
デイ浴槽温度計	修繕	1式
ダイキンマルチエアコン	修繕	2式
桜茜ユニット流しつまり修理	修繕	1式
テレビブースター	修繕	1台
ベッドモーター修理	修繕	4台

施設利用者の諸状況

◎特別養護老人ホーム

サービス提供の状況

月別区分	4月	5月	6月	7月	8月	9月	10月	11月	12月	1月	2月	3月	合計	
男性	延人数	184	163	186	217	213	153	155	179	235	222	203	245	2355
	入荘	1	0	0	0	0	0	0	1	2	1	0	1	6
	退荘	1	0	0	0	1	1	0	0	0	0	1	1	5
女性	延人数	1223	1291	1262	1325	1306	1277	1299	1226	1165	1197	1118	1222	14911
	入荘	3	0	1	2	1	3	2	0	2	1	4	1	20
	退荘	2	0	1	2	1	1	3	2	2	2	4	1	21
合計	延人数	1407	1454	1448	1542	1519	1430	1454	1405	1400	1419	1321	1467	17266
	入荘	4	0	1	2	1	3	2	1	4	2	4	2	26
	退荘	3	0	1	2	2	2	3	2	2	2	5	2	26
	利用率	93.8%	93.8%	96.5%	99.5%	98.0%	95.3%	93.8%	93.7%	90.3%	91.5%	91.1%	94.6%	94.6%

実質利用者数 47.3 名

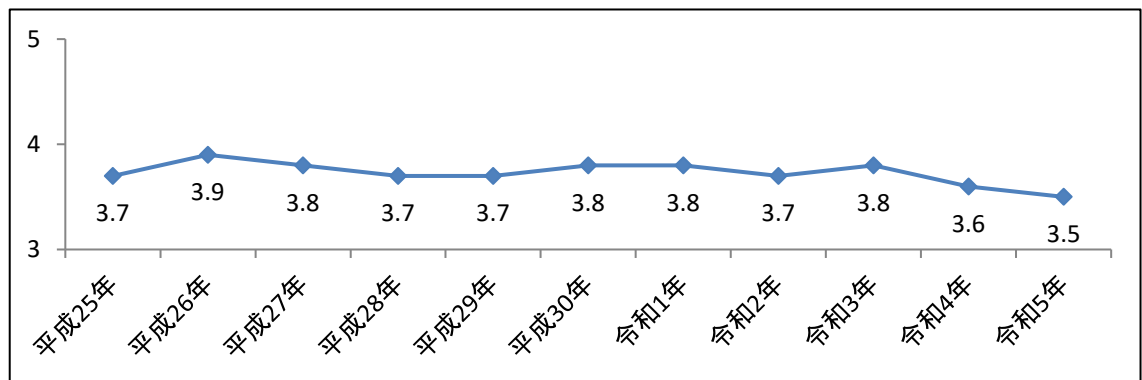
入退院の状況（入退院当日含まず）

月別区分	4月	5月	6月	7月	8月	9月	10月	11月	12月	1月	2月	3月	合計	
男性	延人数	15	53	24	0	0	10	0	0	1	32	37	5	177
	実人数	2	2	2	0	0	1	0	0	1	2	3	1	14
	一日平均	0.5	1.7	0.8	0.0	0.0	0.3	0.0	0.0	0.0	1.0	1.3	0.2	0.5
女性	延人数	42	30	19	0	21	30	46	73	132	111	52	62	618
	実人数	2	2	1	0	2	3	7	4	6	7	2	4	40
	一日平均	1.4	1.0	0.6	0.0	0.7	1.0	1.5	2.4	4.3	3.6	1.8	2.0	1.7
合計	延人数	57	83	43	0	21	40	46	73	133	143	89	67	795
	実人数	4	4	3	0	2	4	7	4	7	9	5	5	54
	一日平均	1.9	2.7	1.4	0.0	0.7	1.3	1.5	2.4	4.3	4.6	3.1	2.2	2.2

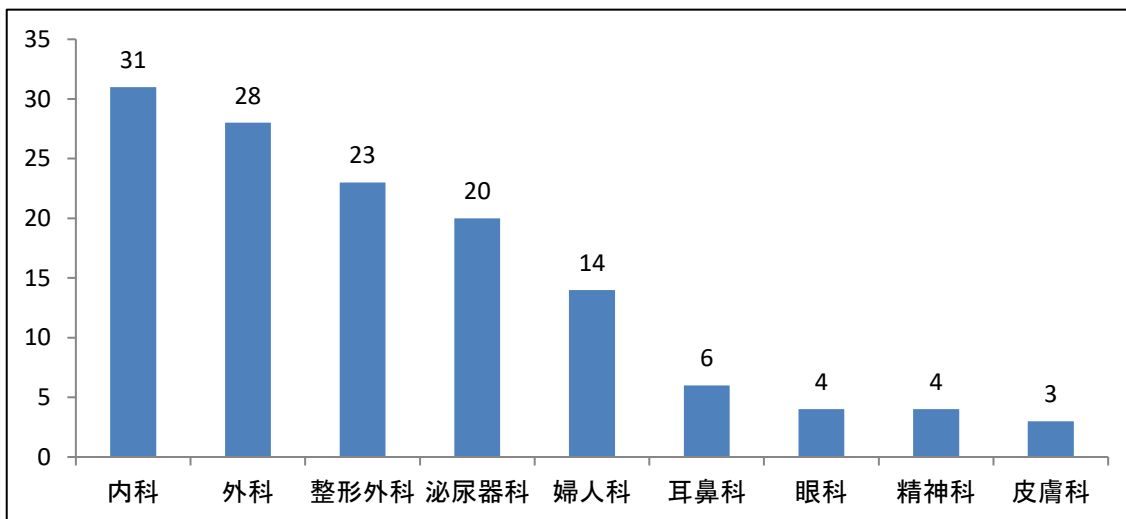
月末時平均要介護度

月別区分	4月	5月	6月	7月	8月	9月	10月	11月	12月	1月	2月	3月	平均
男性	3.3	3.3	3.3	3.3	3.3	3.2	3.2	3.2	3.4	3.5	3.6	3.6	3.4
女性	3.6	3.6	3.6	3.7	3.7	3.7	3.7	3.8	3.7	3.7	3.7	3.8	3.7
平均	3.5	3.5	3.5	3.5	3.5	3.5	3.5	3.5	3.6	3.6	3.7	3.7	3.5

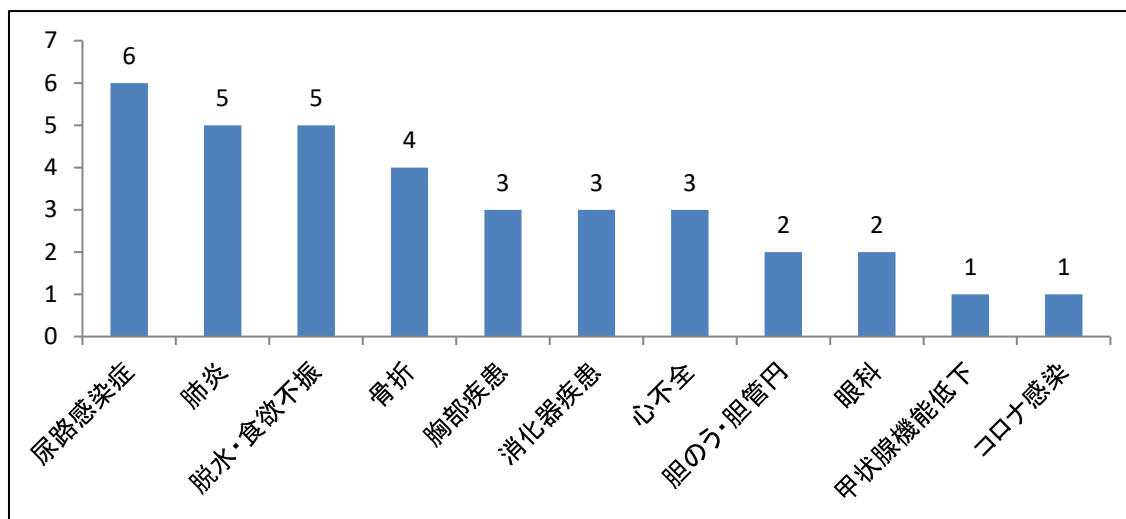
平均要介護度の推移（3月末日）



通院の状況



入院の状況



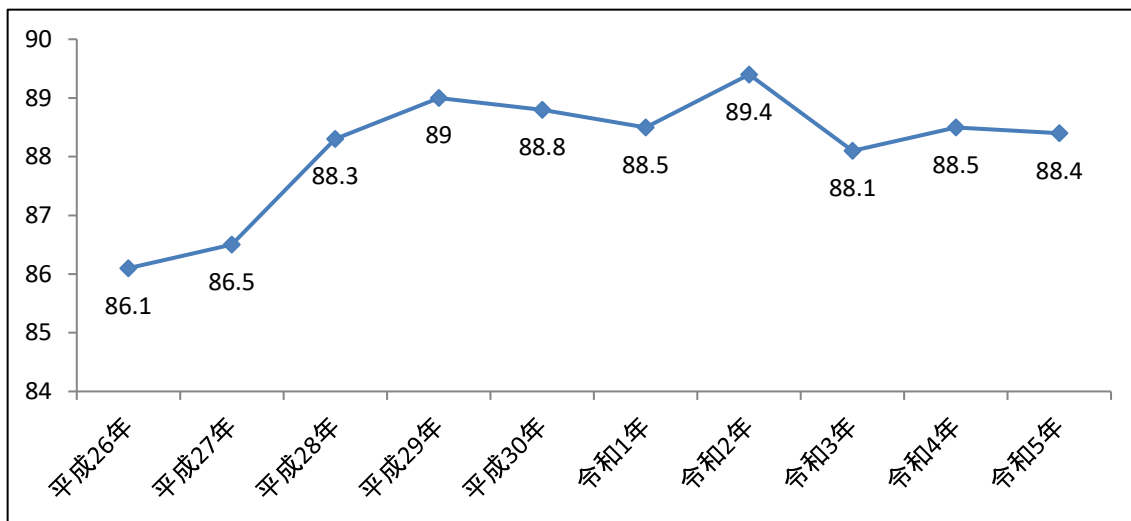
死亡・退荘の原因

令和5年度		令和4年度		令和3年度		令和2年度	
原因	件数	原因	件数	原因	件数	原因	件数
老衰	13 件	老衰	8 件	老衰	7 件	老衰	6 件
肺炎	1 件	急性肺炎	4 件	肺炎	6 件	肺炎	4 件
腓腫瘍	1 件	心不全	4 件	心不全	4 件	心不全	3 件
心不全	1 件	脳梗塞	2 件	心筋梗塞	1 件	脳梗塞後遺症	1 件
長期退所	9 件	肝細胞癌	1 件	慢性腎不全	1 件	高浸透圧高血糖症	1 件
		入院退所	4 件	敗血症	1 件		
				食欲不振	1 件		
				てんかん重積発作	1 件		
25 件		23 件		22 件		15 件	

3月末日在籍期間

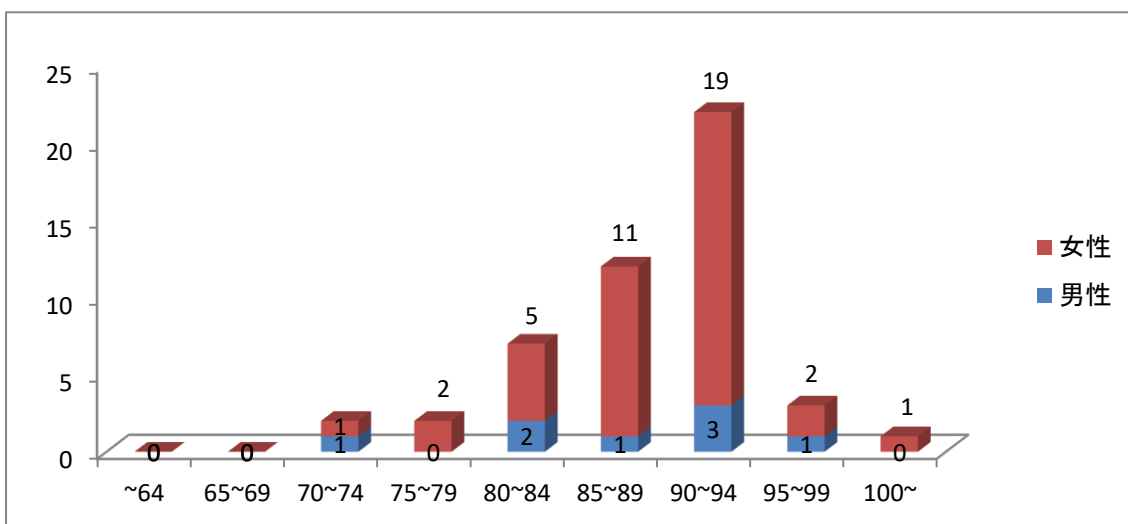
月別区分	1年未満	1~2年	3~4年	5~9年	10年以上
男性	4	2	2	0	0
女性	15	13	5	7	1
合計	19	15	7	7	1

平均年齢の推移



3月末日 最年少者 74 歳（男性） 最年長者 100 歳（女性）

年齢の分布



3月末日出身地の状況

月別区分	甲賀町	土山町	甲南町	水口町	信楽町	湖南市	京都市
男性	3	1	0	3	0	0	1
女性	25	2	6	5	2	1	0
合計	28	3	6	8	2	1	1

3月末日の状況

	員数
契約	48
措置	1
合計	49

◎短期入所生活介護事業所

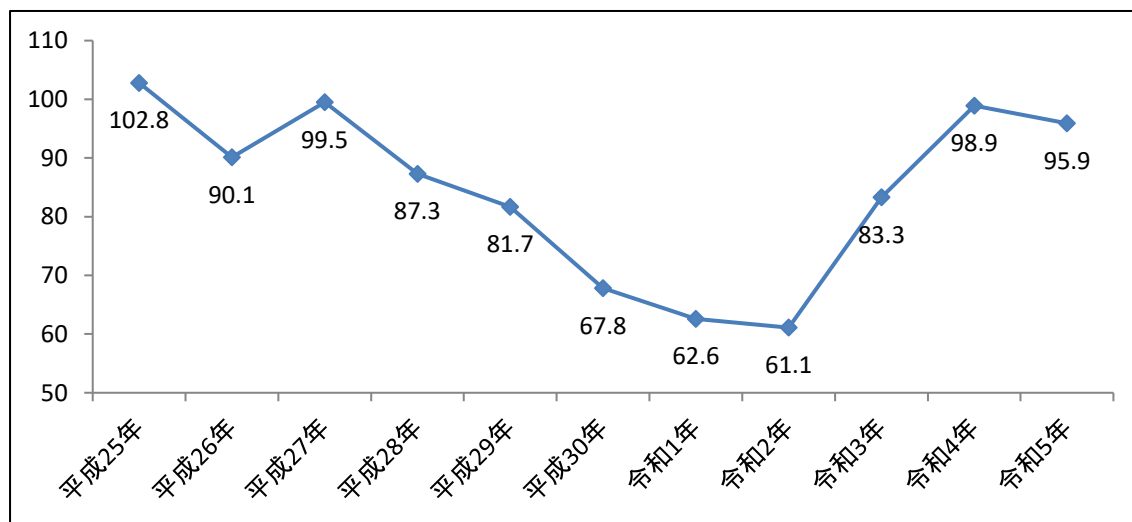
利用の状況（短期入所）

月別区分	4月	5月	6月	7月	8月	9月	10月	11月	12月	1月	2月	3月	合計	
男性	延人数	35	25	22	41	45	39	39	43	45	41	43	51	469
	稼働率	11.7%	8.1%	7.3%	13.2%	14.5%	13.0%	12.6%	14.3%	14.5%	13.2%	14.8%	16.5%	12.8%
女性	延人数	253	303	257	218	261	262	269	254	231	221	252	251	3032
	稼働率	84.3%	97.7%	85.7%	70.3%	84.2%	87.3%	86.8%	84.7%	74.5%	71.3%	86.9%	81.0%	83.1%
合計	延人数	288	328	279	259	306	301	308	297	276	262	295	302	3501
	稼働率	96.0%	105.8%	93.0%	83.5%	98.7%	100.3%	99.4%	99.0%	89.0%	84.5%	101.7%	97.4%	95.9%

利用の状況（予防短期入所）

月別区分	4月	5月	6月	7月	8月	9月	10月	11月	12月	1月	2月	3月	合計
男性	延人数	0	0	0	0	0	0	0	0	0	0	0	0
	稼働率	0.0%	0.0%	0.0%	0.0%	0.0%	0.0%	0.0%	0.0%	0.0%	0.0%	0.0%	0.0%
女性	延人数	7	3	5	0	0	0	3	2	0	0	0	20
	稼働率	2.3%	1.0%	1.7%	0.0%	0.0%	0.0%	1.0%	0.7%	0.0%	0.0%	0.0%	0.5%
合計	延人数	7	3	5	0	0	0	3	2	0	0	0	20
	稼働率	2.3%	1.0%	1.7%	0.0%	0.0%	0.0%	1.0%	0.7%	0.0%	0.0%	0.0%	0.5%

利用率の推移



介護度別利用の状況（短期入所）

月別区分	4月	5月	6月	7月	8月	9月	10月	11月	12月	1月	2月	3月	合計	
男性	介護度1	0	0	2	4	4	5	7	7	9	3	4	4	49
	介護度2	12	3	3	16	18	5	4	1	2	0	8	20	92
	介護度3	7	19	14	9	14	13	22	21	7	14	5	3	148
	介護度4	14	3	3	12	9	16	6	9	13	13	22	16	136
	介護度5	0	0	0	0	0	0	0	5	14	11	4	8	42
女性	介護度1	14	27	12	7	13	30	15	20	34	35	24	43	274
	介護度2	53	64	50	47	54	53	67	72	61	59	87	82	749
	介護度3	100	98	102	106	107	98	114	100	69	90	83	88	1155
	介護度4	39	82	63	42	68	56	53	43	24	18	22	28	538
	介護度5	40	29	25	16	19	25	17	17	38	19	36	10	291
合計	介護度1	14	27	14	11	17	35	22	27	43	38	28	47	323
	介護度2	65	67	53	63	72	58	71	73	63	59	95	102	841
	介護度3	107	117	116	115	121	111	136	121	76	104	88	91	1303
	介護度4	53	85	66	54	77	72	59	52	37	31	44	44	674
	介護度5	40	29	25	16	19	25	17	22	52	30	40	18	333
平均介護度	3.1	3.1	3.1	3.0	3.0	3.0	2.9	2.9	3.0	2.8	2.9	2.6	3.0	

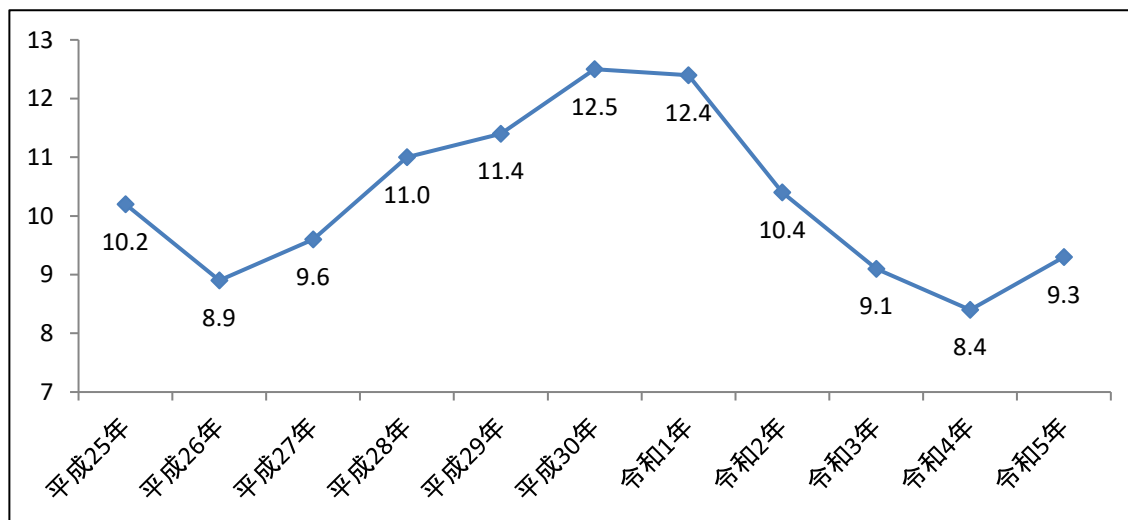
介護度別利用の状況（通所介護）

月別区分	4月	5月	6月	7月	8月	9月	10月	11月	12月	1月	2月	3月	合計	
男性	介護度1	5	4	4	3	8	8	8	8	4	0	2	3	57
	介護度2	18	18	16	18	15	17	17	7	7	4	4	8	149
	介護度3	0	0	0	3	0	0	2	8	9	8	8	9	47
	介護度4	5	5	4	1	0	6	8	11	18	18	22	19	117
	介護度5	3	6	8	14	11	12	12	22	12	9	7	6	122
女性	介護度1	15	20	17	20	19	18	22	20	24	24	35	30	264
	介護度2	58	68	61	65	69	72	76	72	70	63	59	80	813
	介護度3	22	34	34	46	45	49	47	41	43	45	33	34	473
	介護度4	11	9	9	9	9	12	9	9	9	9	9	9	113
	介護度5	32	19	22	9	7	15	18	11	7	15	9	8	172
合計	介護度1	20	24	21	23	27	26	8	28	28	24	37	33	299
	介護度2	76	86	77	83	84	89	93	79	77	67	63	88	962
	介護度3	22	34	34	49	45	49	49	49	52	53	41	43	520
	介護度4	16	14	13	10	9	18	17	20	27	27	31	28	230
	介護度5	35	25	30	23	18	27	30	33	19	24	16	14	294
平均介護度	2.8	2.6	2.7	2.6	2.5	2.7	2.8	2.8	2.7	2.8	2.6	2.5	2.7	

介護度別利用の状況（予防通所介護）

月別区分	4月	5月	6月	7月	8月	9月	10月	11月	12月	1月	2月	3月	合計
男性	要支援1	0	0	0	0	0	0	0	0	0	0	0	0
	要支援2	0	0	0	0	0	0	0	0	0	0	0	0
女性	要支援1	0	0	0	0	0	0	0	0	0	0	0	0
	要支援2	0	0	0	0	0	0	0	0	0	0	0	0
合計	要支援1	0	0	0	0	0	0	0	0	0	0	0	0
	要支援2	0	0	0	0	0	0	0	0	0	0	0	0
平均支援度	0	0	0	0	0	0	0	0	0	0	0	0	0

平均利用者数の推移（予防通所介護含む）



◎小規模多機能ホームあかり

利用の状況

月別区分	4月	5月	6月	7月	8月	9月	10月	11月	12月	1月	2月	3月	合計	
男性	延人数	46	31	60	93	85	60	62	43	31	31	29	55	626
	稼働率	6.1%	4.0%	8.0%	12.0%	11.0%	8.0%	8.0%	5.7%	4.0%	4.0%	4.0%	7.1%	6.9%
女性	延人数	360	389	390	403	389	360	396	336	293	344	348	361	4369
	稼働率	48.0%	50.2%	52.0%	52.0%	50.2%	48.0%	51.1%	44.8%	37.8%	44.4%	48.0%	46.6%	47.9%
合計	延人数	406	420	450	496	474	420	458	379	324	375	377	416	4995
	稼働率	54.1%	54.2%	60.0%	64.0%	61.2%	56.0%	59.1%	50.5%	41.8%	48.4%	52.0%	53.7%	54.7%

サービスの状況

月別区分		4月	5月	6月	7月	8月	9月	10月	11月	12月	1月	2月	3月	合計
男性	通い	4	12	22	21	17	14	12	2	0	0	0	0	104
	利用率	0.8%	2.3%	3.9%	3.6%	3.1%	2.6%	2.0%	0.4%	0.0%	0.0%	0.0%	0.0%	1.7%
	泊り	0	0	0	0	0		0	0	0	0	0	0	0
	利用率	0.0%	0.0%	0.0%	0.0%	0.0%	0.0%	0.0%	0.0%	0.0%	0.0%	0.0%	0.0%	0.0%
	訪問	31	72	91	111	100	80	83	46	27	26	27	33	727
	利用率	6.1%	14.0%	16.1%	19.2%	18.1%	14.6%	14.0%	9.6%	7.0%	6.0%	5.3%	6.6%	11.8%
女性	通い	204	162	180	176	165	166	166	145	142	151	189	191	2037
	利用率	40.2%	31.5%	31.9%	30.5%	29.9%	30.3%	28.0%	30.3%	37.0%	35.0%	37.1%	38.2%	33.1%
	泊り	24	18	27	24	22	22	20	13	18	14	22	20	244
	利用率	4.7%	3.5%	4.8%	4.2%	4.0%	4.0%	3.4%	2.7%	4.7%	3.2%	4.3%	4.0%	4.0%
	訪問	244	250	245	245	247	266	311	273	197	240	271	256	3045
	利用率	48.1%	48.6%	43.4%	42.5%	44.8%	48.5%	52.5%	57.0%	51.3%	55.7%	53.2%	51.2%	49.5%
計	サービス	507	514	565	577	551	548	592	479	384	431	509	500	6157

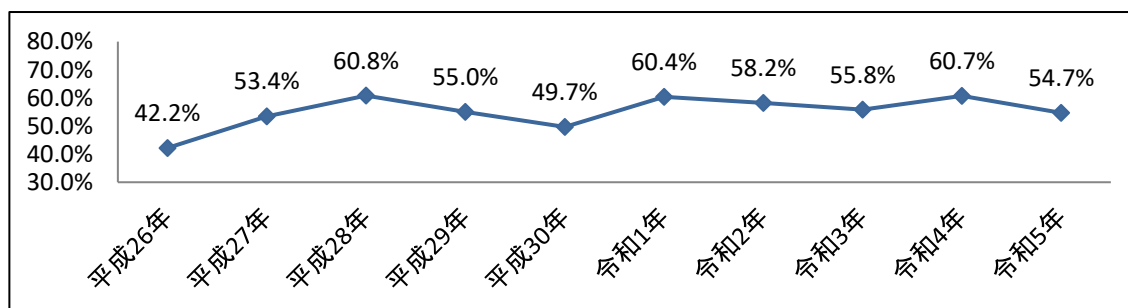
介護度別利用の状況（月末在籍）

月別区分		4月	5月	6月	7月	8月	9月	10月	11月	12月	1月	2月	3月	合計
男性	介護度1	0	0	30	31	23	0	0	0	0	0	0	0	84
	介護度2	21	0	0	31	31	30	31	30	31	31	29	31	296
	介護度3	0	31	30	31	31	30	31	13	0	0	0	0	197
	介護度4	0	0	0	0	0	0	0	0	0	0	0	0	0
	介護度5	0	0	0	0	0	0	0	0	0	0	0	0	0
女性	介護度1	235	155	180	155	155	150	186	156	107	155	145	155	1934
	介護度2	123	141	120	155	155	142	146	120	124	155	145	124	1650
	介護度3	82	31	30	31	31	30	31	30	31	31	29	31	418
	介護度4	0	31	30	31	17	0	0	0	0	0	0	0	109
	介護度5	22	31	30	31	31	30	31	30	31	31	29	31	358
合計	介護度1	235	155	210	186	178	150	186	156	107	155	145	155	2018
	介護度2	144	141	120	186	186	172	177	150	155	186	174	155	1946
	介護度3	82	62	60	62	62	60	62	43	31	31	29	31	615
	介護度4	0	31	30	31	17	0	0	0	0	0	0	0	109
	介護度5	22	31	30	31	31	30	31	30	31	31	29	31	358
平均介護度		1.8	2.1	2.0	2.1	2.0	2.0	1.9	1.9	2.1	1.9	1.9	1.9	2.0

支援度別利用の状況（月末在籍）

月別区分		4月	5月	6月	7月	8月	9月	10月	11月	12月	1月	2月	3月	合計
男性	要支援1	14	0	0	0	0	0	0	0	0	0	0	24	38
	要支援2	0	0	0	0	0	0	0	0	0	0	0	0	0
女性	要支援1	9	0	0	0	0	0	0	0	0	0	0	20	29
	要支援2	0	0	0	0	0	0	0	0	0	0	0	0	0
合計	要支援1	23	0	0	0	0	0	0	0	0	0	0	44	67
	要支援2	0	0	0	0	0	0	0	0	0	0	0	0	0
平均要支援		1.0	0.0	0.0	0.0	0.0	0.0	0.0	0.0	0.0	0.0	0.0	1.0	1.0

稼働率の推移



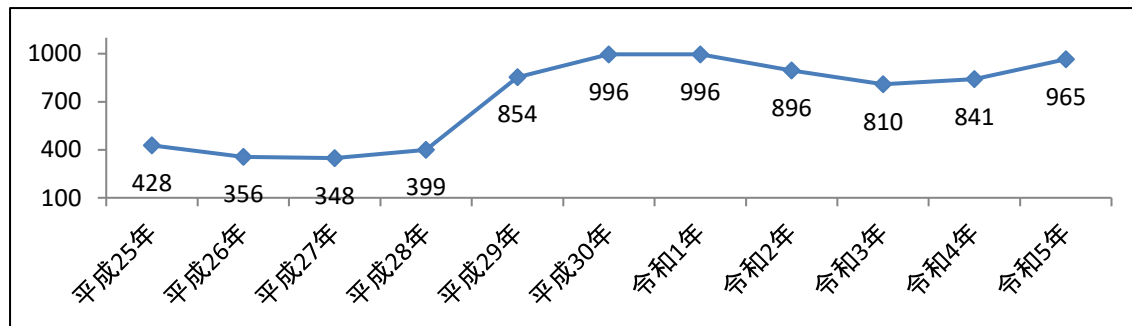
◎甲賀荘居宅介護支援センター

プラン作成件数

月別区分	4月	5月	6月	7月	8月	9月	10月	11月	12月	1月	2月	3月	合計
要支援	22	20	20	21	22	24	26	28	27	28	29	28	295
要介護	53	52	55	53	53	54	53	58	57	59	61	62	670
合計	75	72	75	74	75	78	79	86	84	87	90	90	965
達成率	107.1%	102.9%	107.1%	70.5%	71.4%	74.3%	75.2%	81.9%	80.0%	82.9%	85.7%	85.7%	83.5%

達成率はケアマネ数×35件を100%として計算

プラン作成件数の推移



～H27年1名体制、H28年～2名体制、R5年7月～3名体制

◎職員の状況

職員の配置（3月末日実員数）

職種	荘長	事務員	介護職	相談員	看護師	専門員	管理栄養士	栄養士	調理師・員	嘱託医	介助員	宿直員	社福士	介福士	ケアマネ
特養・短期	1	3	26	1.5	4	1	1.6	1	7	1	5	2	8	32	8
通所			4	1	3						2				
小多機			6		1	1					1				
居宅						3									

施設外研修・会議

主催	内容
甲賀・甲南地域包括支援センター	甲賀・甲南地域介護支援専門員研修会「身寄りのない高齢者等の支援について」演習
甲賀健康福祉事務所	第1階甲賀圏域管理栄養士連絡会議
甲賀広域行政組合消防本部	甲種防火管理者新規講習
甲賀公共職業安定所	公正採用選考研修会並びに学卒求人手続き説明会
甲賀公共職業安定所・伊賀公共職業安定所	伊賀甲賀地域就職面接会
甲賀湖南介護支援専門員連絡協議会	第2回研修『精神疾患がある利用者や家族（介護者）への関わり方について』
甲賀市	第二回甲賀市内社会福祉法人向け研修会
甲賀市	避難確保計画書・訓練実施報告書の作成に伴う事業者向け説明会
甲賀市	甲賀市内社会福祉法人向け研修会
甲賀市	女性活躍推進のためのお仕事フェア
甲賀市	救急との連携のために、今私ができること～救急隊の方と本音で語りつくそう～
甲賀市・湖南市	甲賀市・湖南市障がい者合同就職面接会
甲賀市・湖南市	甲賀市・湖南市障がい者合同就職面接会事前説明会
甲賀市・湖南市地域福祉人材確保事業推進協議会	第2回人材定確保員会
甲賀市・湖南市地域福祉人材確保事業推進協議会	第3回人材定確保員会
甲賀市介護サービス事業者協議会	排せつ研修会～排せつの基礎を学ぼう～
甲賀市・湖南市地域福祉人材確保事業推進協議会	職場説明会
甲賀市・湖南市地域福祉人材確保事業推進協議会	第1回総会
甲賀市・湖南市地域福祉人材確保事業推進協議会	第2回役員会
甲賀市・湖南市地域福祉人材確保事業推進協議会	第4回人材確保委員会

主催	内容
甲賀市・湖南市地域福祉人材確保事業推進協議会	福祉人材定着促進事業～介護職場・障がい福祉職場人材交流会
甲賀市企業人権啓発推進協議会	経営者トップ研修会
甲賀市企業人権啓発推進協議会	職場のコミュニケーションスキル“アサーション”
甲賀市企業人権啓発推進協議会	人権研修「人権課題の解決に向けて～同和問題から考える～」と人権標語表彰式
甲賀市社会福祉協議会	第2回評議員会
甲賀市地域包括支援センター運営協議会	第1回甲賀市地域包括支援センター運営委員会
甲賀市地域包括支援センター運営協議会	第2回甲賀市地域包括支援センター運営協議会
甲賀市地域密着型サービス運営委員会	第1回甲賀市地域密着型サービス運営委員会
甲賀市地域密着型サービス運営委員会	第2回甲賀市地域密着型サービス運営委員会
甲賀市地域密着型サービス運営委員会	第3回甲賀市地域密着型サービス運営委員会
甲賀町民生委員児童委員協議会	研修会講師として
甲賀保健所	見なおし、考えよう 排尿支援
公立甲賀病院	在宅・施設での感染対策 標準予防策
滋賀県	主任介護支援専門員更新研修
滋賀県介護サービス事業者協議会連合会	令和5年度労務管理研修会
滋賀県介護支援専門員連絡協議会	BCP策定研修 策定編
滋賀県介護支援専門員連絡協議会	フォローアップ研修1日目
滋賀県老健協、滋賀県国際介護・福祉人材センター	外国人介護職員向けベーシック研修
滋賀県看護協会	介護施設等に勤務する看護職の看護実践力向上研修
滋賀県公安委員会	安全運転管理者講習
滋賀県社会福祉法人経営者協議会	滋賀県経営協セミナー（後期）
滋賀県社協	介護・福祉人材採用力強化セミナー 採用活動におけるPR力の強化とオンライン活用
滋賀県社協	介護支援専門員現任研修・更新研修
滋賀県社協	認知症介護実践者研修第1回(補講)
滋賀県人権センター	じんげんとふくしの推進講座
滋賀県ナースセンター	甲賀・湖南でみつける 看護・介護のしごと
滋賀県難病医療連携協議会	滋賀県難病医療ネットワーク研修会
滋賀の緑創造実践センター	介護・福祉の職場説明会
滋賀労働局	人材開発支援助成金キャリアアップ助成金オンライン説明会
滋賀労働局	第14次労働災害防止推進計画説明会
小規模多機能居宅介護事業者連絡会	意見交換・交流会
滋老協	介護人材委員会研修会
滋老協	施設長研修会
ばんじー	権利擁護支援研修会
ばんじー	支援困難ケースのアセスメントとチーム連携を考える研修会
東近江労働基準監督署	社会福祉施設における労働災害防止・労務管理講習会
フランスベッドホームケア財団	成年後見人制度について